

4. - 7. April 2024
Region 3 Zinnen
Dolomiten

KI, Personal, Klima - Zukunftsperspektiven
für unsere Schneeschulen
von und mit Zukunftsforscher
Tristan Horx



FORUM

Profi-Schule 2024



Deutscher
Skilehrerverband



Stationen Ski Alpin

Forum Profi-Skischule: 5. - 7. April 2024 (LG-18X02)

Du kannst aus zwei Wahlstationen ein Praxisthema auswählen

(bitte die Nummer der Praxisstation bei der Online-Anmeldung unter „Bemerkungen“ angeben)

Praxis 1: Qualifizierung Ausbildungsmentor (2 Tage)

Die staatliche Schneesportlehrerprüfung gilt als Prüfung für Fachsportlehrer im freien Beruf und stellt die höchste Ausbildungsstufe dar. Die Ausbildung findet - eng abgestimmt in der Ski- oder Snowboardschule unter fachlicher Begleitung durch den/die Ausbildungsmentor/-in sowie auf den Lehrgängen des DSLV statt. Im Sinne einer optimalen Ausbildung und Betreuung der angehenden Staatlichen kommt dem Praktikum im Rahmen der neuen Ausbildungs- und Prüfungsordnung (BayAPOFspl) deutlich mehr Bedeutung zu, als dies bisher der Fall war. Insbesondere wird das geforderte Eigentaining, außerhalb der Ausbildungslehrgänge des DSLV, unter kompetenter Anleitung durch den/die Ausbildungsmentor/-in zur gezielten Vorbereitung auf die staatliche Prüfung immer wichtiger. Um eine optimale Vorbereitung für die angehenden „Staatlich geprüften Ski-Lehrer“ zu erreichen, werden die Ausbildungsmentoren über die aktuellen Inhalte informiert und instruiert.

Den Profi-Schulen wurde die Möglichkeit eröffnet, interne Level 1 Ausbildungen in allen Disziplinen anzubieten. Diese Qualifizierungsstation ist auch für diejenigen Staatlich geprüften Schneesportlehrer/-innen angelegt, die in ihrer Profi-Schule eine internen Level 1 Ausbildung und Prüfung anbieten möchten. Der/die Ausbildungsmentor/-in ist berechtigt, die Ausbildung in der Profi-Schule gemäß Qualität und Philosophie des DSLV durchzuführen. Die Prüfung wird von einer/r DSLV Prüfer/-in durchgeführt.

Neu: Die Berechtigung Ausbildungsmentor Level 1 schulintern gilt ab dem Besuch dieser Fortbildung für 2 Jahre (identisch zum Ausbildungsmentor für die staatl. Ausbildung). D.h. die komplette Qualifizierung Ausbildungsmentor läuft nach 2 Jahren auf den Tag genau ab.

Wichtig hierbei: Um einen internen Level 1 Ski Alpin durchzuführen muss die Teilnahme an der Mentorenstation Ski Alpin erfolgen; interner Level 1 Snowboard dann dementsprechend an der Mentorenstation Snowboard.

Praxis 2: Fortbildung Schulleiter/-in „Richtung vor Tempo“ (2 Tage)

Richtung vor Tempo ...

... beschäftigt sich damit, wie sich bei unterschiedlichem Timing der Hauptbewegungen Drehen und Kanten die Druckphasen in der Kurvensteuerung verändern können und welche Auswirkungen auf den Kurvenradius und das Tempo entstehen. Ein Thema, das sich für Beginner bis zum Experten eignet: Dem Beginner wird aufgezeigt, dass Kontrolle und Sicherheit die wichtigsten Voraussetzungen für spaßvolles Kurvenfahren sind und für den Profi entstehen in Abhängigkeit des Geländes und der Schneebeschaffenheit weitere Möglichkeiten Kurven so kurz und schnell wie möglich zu fahren.

Forum Profi-Skischule XL: 4. - 7. April 2024 (LG-18X01)

Du kannst für Freitag aus den zwei Praxisthemen 3 und 4 auswählen, für Samstag und Sonntag wähle bitte das Thema Praxis 1 oder 2 aus

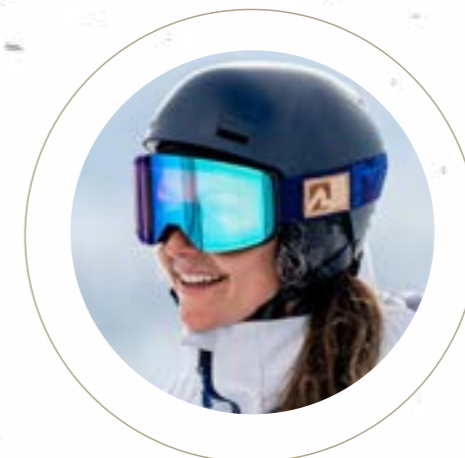
(bitte die Nummer der Praxisstation bei der Online-Anmeldung unter „Bemerkungen“ angeben)

Praxis 3: Skiguiding Skigebiet 3 Zinnen Dolomiten (1 Tag am Freitag)

Du wirst einen Tag lang von einem DSLV Ausbilder durch das Skigebiet 3 Zinnen Dolomiten begleitet und erhältst dazu den ein oder anderen Praxistipp. Geniesse die traumhafte Kulisse und die bestens präparierten Pisten. Zum Einkehren bieten sich viele Gelegenheiten.

Praxis 4: Leichte Skitour (1 Tag am Freitag)

Eine landschaftlich beeindruckende Skitour rund um das UNESCO Welterbe der 3 Zinnen Dolomiten, die auch abfahrtstechnisch ihre Reize hat. Geführt wird die Tour durch einen Bergführer aus der Region. Für diese Wahlstation bitte die eigene Skitourenausrüstung mitbringen inkl. LVS Gerät, Lawinenschaufel und Sonde, Rucksack mit Brotzeit und ausreichend Getränke. Da es sich um eine Frühjahrsstour handelt sind auch Harscheisen notwendig. Die geplante reine Aufstiegszeit beträgt ca. 3 Stunden bei ca. 1.000 bis 1.200 Höhenmeter. Die Mindestteilnehmerzahl für die Wahlstation „Skitour“ beträgt 5 Personen.



Station Snowboard

Forum Profi-Snowboardschule: 5. - 7. April 2024 (LG-28X02)

Praxis: Qualifizierung Ausbildungsmentor (2 Tage)

Die staatliche Schneesportlehrerprüfung gilt als Prüfung für Fachsportlehrer im freien Beruf und stellt die höchste Ausbildungsstufe dar. Die Ausbildung findet - eng abgestimmt in der Ski- oder Snowboardschule unter fachlicher Begleitung durch den/die Ausbildungsmentor/-in sowie auf den Lehrgängen des DSLV statt. Im Sinne einer optimalen Ausbildung und Betreuung der angehenden Staatlichen kommt dem Praktikum im Rahmen der Ausbildungs- und Prüfungsordnung (BayAPOFspl) eine große Bedeutung zu. Insbesondere wird das geforderte Eigentraining, außerhalb der Ausbildungslehrgänge des DSLV, unter kompetenter Anleitung durch den/die Ausbildungsmentor/-in zur gezielten Vorbereitung auf die staatliche Prüfung immer wichtiger. Um eine optimale Vorbereitung für die angehenden „Staatlich geprüften Snowboardlehrer“ zu erreichen, werden die Ausbildungsmentoren über die aktuellen Inhalte informiert und instruiert.

Den Profi-Schulen wurde die Möglichkeit eröffnet, interne Level 1 Ausbildungen in allen Disziplinen anzubieten. Dieser Qualifizierungsstation ist auch für diejenigen Staatlich geprüften Schneesportlehrer/-innen angelegt, die in ihrer Profi-Schule eine internen Level 1 Ausbildung und Prüfung anbieten möchten. Der/die Ausbildungsmentor/-in ist berechtigt, die Ausbildung in der Profi-Schule gemäß Qualität und Philosophie des DSLV durchzuführen. Die Prüfung wird von einer/r DSLV Prüfer/-in durchgeführt.

Neu: Die Berechtigung Ausbildungsmentor Level 1 schulintern gilt ab dem Besuch dieser Fortbildung für 2 Jahre (identisch zum Ausbildungsmentor für die staatl. Ausbildung) . D.h. die komplette Qualifizierung Ausbildungsmentor läuft nach 2 Jahren auf den Tag genau ab.

Wichtig hierbei: Um einen internen Level 1 Ski Alpin durchzuführen muss die Teilnahme an der Mentorenstation Ski Alpin erfolgen; interner Level 1 Snowboard dann dementsprechend an der Mentorenstation Snowboard.

Weitere Themen in dieser Station sind:

Teach & Ride bringt dir praxisnah und kurzweilig die neusten Impulse des Snowboardens näher. Wir werden dir unterschiedlichste Ansätze präsentieren, welche dein eigenes Fahrkönnen verbessern und deine Unterrichtskompetenz weiter steigern werden. Dabei werden primär neue Ideen vom Interskikongress in den Fokus gerückt, um weltweite Trends und Entwicklungen im Snowboardsport aufzuzeigen. Weiter sollen die vielfältigen Ansätze neue Impulse für dich und deinen Unterricht geben. Mittels Einsatz digitaler Medien sowie geeigneter Software soll künftig das Unterrichtserlebnis für dich und deine Teilnehmer spannend, abwechslungsreich und zielorientiert sein.

Des Weiteren werden wir das Thema Snowboardlehrer Nachwuchs und die Möglichkeiten einer Jugendausbildung vorstellen und mit euch diskutieren.

Stationen Nordic

Forum Profi-Skilanglaufschule: 5. - 7. April 2024 (LG-38X02)

Praxis Nordic: Verbesserung Skatingtechnik (1 Tag am Samstag)

Wie kann ich beim Skaten effektiver vorwärts kommen? Wie schaffe ich es, länger auf einem Ski gleiten? Wie finde ich den optimalen Abstoß? Dies sind einige der vielen technischen Fragen, die im Laufe dieses Fortbildungstages geklärt werden.

Basierend auf den individuellen Voraussetzungen der Teilnehmer, werden verschiedene Skating- Lauftechniken trainiert und analysiert. Ziele der Praxisstation sind das sportliche und variable Skaten in jedem Gelände. Diese Station bietet dir die Chance, deine Lauftechnik zu überprüfen, Grundkenntnisse aller Skating- Lauftechniken sind hierfür erforderlich.

Praxis Ski Alpin: Verbesserung Fahrtechnik Ski Alpin (1 Tag am Sonntag)

Diese Praxisstation beschäftigt sich mit den wesentlichen Neuerungen und Inhalten des DSLV Lehrplans. Motorische und methodische Inhalte werden durchgefahren, erklärt und diskutiert. Zusätzlich geht es in dieser Station auch darum, welche Erfahrungen sich aus den Level-Lehrgängen und Prüfungen ergeben haben. Solche und weitere Fragen mit den passenden Antworten werden diese Station zu einem interessanten Erfahrungsaustausch machen.



Unterkunft Forum 2024



Sportresort Alpenblick 4*S in Sexten

Die Augenblicke werden dann zum Genuß, wenn man das Gefühl hat, dass die Zeit stehen bleibt und der Mensch die Knechtschaft der Zeit überwindet. Viele dieser Augenblicke werden Sie im neuen Alpin Wellness vorfinden. Der wohlverdiente Dornröschenschlaf in den bestehenden und neuen Suiten entführt Sie in ein Reich voll Gefühl, Behaglichkeit und Wärme. Zum Skifahren geht es direkt neben dem Hotel auf die Piste.

Weitere Infos: <https://www.alpenblick.it>

Kosten:

5. - 7.4.2024 - 2 Nächte
€ 300,- p.P. im DZ/HP am Freitagabend
€ 440,- p.P. im EZ/HP am Freitagabend

4. - 7.4.2024 - 3 Nächte
€ 435,- p.P. im DZ/HP am Donnerstag- und Freitagabend
€ 650,- p.P. im EZ/HP am Donnerstag- und Freitagabend
(jeweils inkl. PUNKA-Abend am Samstag)

Helmhotel 3*S in Vierschach

Die Familie Patzleiner aus Vierschach liebt die Gegend, den Duft des Holzes, die umliegende Natur, die vielseitigen Möglichkeiten im Sommer wie im Winter, die durch die umwerfende Region geboten wird und genau dies möchten sie im familiengeführten 3 Sterne Superior Hotel bieten. Gerne verwöhnen sie ihre Gäste mit regionaler Küche, gemischt mit mediterranen Geschmackselementen und sie freuen sich auf einen persönlichen Austausch.

Weitere Infos: <https://www.helmhotel.com/de>

Kosten:

5. - 7.4.2024 - 2 Nächte
€ 240,- p.P. im DZ/HP am Freitagabend

4. - 7.4.2024 - 3 Nächte
€ 340,- p.P. im DZ/HP am Donnerstag- und Freitagabend
(jeweils inkl. PUNKA-Abend am Samstag)



Hotel Andermax 4* in Vierschach

Elisa und Harry haben ihr Hotel so richtig auf Vordermann gebracht. Das neue Hotel liegt in Vierschach direkt neben der Skipiste und somit kannst du ganz bequem vor dem Hotel deine Skier anschnallen und in deinen Skitag starten. Untergebracht wirst du in schicken Zimmern mit toller Aussicht und viel Gemütlichkeit und am Morgen und Abend kannst du dich auf schmackhafte Köstlichkeiten aus der Küche freuen. Apropos Aussicht: Die beste Aussicht wirst du vom Rooftop-Pool haben.

Weitere Infos: <https://www.andermax.it>

Kosten:

5. - 7.4.2024 - 2 Nächte
€ 270,- p.P. im DZ/HP am Freitagabend
€ 310,- p.P. im EZ/HP am Freitagabend

4. - 7.4.2024 - 3 Nächte
€ 370,- p.P. im DZ/HP am Donnerstag- u. Freitagabend
€ 410,- p.P. im EZ/HP am Donnerstag- u. Freitagabend
(jeweils inkl. PUNKA-Abend am Samstag)

Hotel Löwe 3*S in Vierschach

Familiär. Liebevoll. Mit Stil. Eingebettet in die wunderbare Landschaft der Ferienregion Drei Zinnen mit atemberaubendem Panoramablick auf die Dolomiten bietet das Loewe dolomites Hotel in Vierschach alles für einen unvergesslichen Urlaub. Highlight ist der neue Rooftop-Pool mit Panoramablick auf die umliegenden Dolomitengipfel! Ausgezeichnet ist auch die Lage: Die Aufstiegsanlagen ins Skigebiet 3 Zinnen ist nur 150 m entfernt.

Weitere Infos: <https://www.loewe-dolomites.com/de>

Kosten:

5. - 7.4.2024 - 2 Nächte
€ 240,- p.P. im DZ/HP am Freitagabend

4. - 7.4.2024 - 3 Nächte
€ 340,- p.P. im DZ/HP am Donnerstag- u. Freitagabend
(jeweils inkl. PUNKA-Abend am Samstag)



Zeitplan Forum 2024

Donnerstag, 4. April 2024

- 18 Uhr Anreise zum Forum Profi-Schule XL im gebuchten Hotel
Ausgabe Seminarunterlagen inkl. Liftkarte
- 19 Uhr Abendessen im Hotel und Begrüßung durch den DSLV

Freitag, 5. April 2024

- 9:30 Uhr Treffpunkt Bergstation Helmjet zum Guiding - Teilnehmer Forum XL
- 8:00 Uhr Treffpunkt Hotel Alpenblick für die Skitour - Teilnehmer Forum XL
- 17 - 18:30 Uhr Einchecken Forum Profi-Schule 2024 und Ausgabe Seminarunterlagen
im PUNKA Service-Center in Vierschach
- 18:30 Uhr Begrüßung durch Nobert Haslach und Wolfgang Pohl mit Aperitiv im
PUNKA Service-Center und Vorstellung des Seminarprogramms
- 19:30 Uhr Abendessen im gebuchten Hotel

Samstag, 6. April 2024

- ab 8:30 Uhr Auffahrt Vierschach bzw. Helmjet Sexten
- 9:00 Uhr Treffpunkt und Gruppeneinteilung vor Helm Restaurant
(an DSLV-Nummerntafel)
- 09:30 Uhr Treffpunkt für Skilangläufer
- 09:15 Uhr Praxisteil 1 gemäß Gruppeneinteilung und gewählter Station
- 12:00 Uhr Individuelles Mittagessen
- 13:00 Uhr Praxisteil 2 gemäß Gruppeneinteilung und gewählter Station
- 15:00 Uhr Kaffee und Prosecco auf der Helm Terrasse in der Proseccheria
- 18:30 Uhr Treppunkt im PUNKA Service-Center zum Aperitiv und Vorspeise
- 19:00 Uhr Begrüßung der Gäste und Informationen zum Forum Profi-Schule
durch Norbert Haslach und Wolfgang Pohl
- 19:30 Uhr Gemeinsames Abendessen inkl. Getränke
- 20:30 Uhr Vortrag zum Thema:
„Wird die KI alles verändern? Wo liegen die Chancen und Möglichkeiten für
die Profi-Schulen im DSLV?“
Der Zukunftsforscher Tristan Horx blickt mit uns ins nächste Jahrzehnt und
beschreibt mögliche Szenarien und Chancen für Gäste und Mitarbeiter/-innen
von Anbietern im Natursport.
- 21:30 Uhr Gemeinsamer Abend mit Musik und tollen Gesprächen

Sonntag, 7. April 2024

- ab 8:30 Uhr Auffahrt Vierschach bzw. Helmjet Sexten
- 9:00 Uhr Treffpunkt und Gruppeneinteilung vor Helm Restaurant
(an DSLV-Nummerntafel)
- 09:15 Uhr Praxisteil 1 gemäß Gruppeneinteilung und gewählter Station
- 11:30 Uhr Individuelles Mittagessen
- 12:30 Uhr Praxisteil 2 gemäß Gruppeneinteilung und gewählter Station
- 14:30 Uhr Ende Forum Profi-Schule 2024



Teilnahmebedingungen

Jede Profi-Schule kann grundsätzlich mit zwei Vertretern am Forum Profi-Schule teilnehmen. Mit Ausnahme eines eventuell teilnehmenden Schulinhabers müssen alle die staatliche Ski-, Skilanglauf- oder Snowboardlehrer-Qualifikation besitzen und Mitglied im DSLV sein.

Ein Teilnehmer kann maximal eine Profi-Schule beim Forum vertreten. Die Schulordnung verpflichtet alle Profi-Schulen im DSLV mit dem Schulleiter bzw. dem Stellvertreter zur Teilnahme am Forum Profi-Skischule oder alternativ Profi-Snowboardschule oder am Nordic Forum mindestens alle 2 Jahre.

Voraussetzung für die Anerkennung einer schulinternen Fortbildung für Ski-, Skilanglauf bzw. Snowboardlehrer Level 1 und Level 2 in der Saison 2024-25 ist die Teilnahme des Schulleiters oder des Stellvertreters am Forum Profi-Ski-/Snowboard-/Skilanglaufschule 2024.

Die Schulung wird nur dann als Fortbildung anerkannt, wenn die Teilnahme am Samstag und Sonntag erfolgt. Eine Teilnahme an einzelnen Tagen wird nicht anerkannt. Der DSLV verpflichtet alle Ausbilder und Teilnehmer dazu, bei sicherheitsrelevanten Lehrgangsinhalten einen Helm zu tragen.

Anmeldung

Die Anmeldung erfolgt im Internet unter skilehrerverband.de und der Rubrik Fortbildung. Für die Anmeldung zum Forum Profi-Skischule und dem Programm Ski Alpin bitte den Menüpunkt Forum Profi-Skischule auswählen:

- LG-Nr. 18X01 für Forum XL Profi-Skischule 4. - 7. April 2024
- LG-Nr. 18X02 Forum Profi-Skischule 5. - 7. April 2024

Für die Anmeldung in der Disziplin Snowboard bitte den Menüpunkt Forum Profi-Snowboardschule und die LG-Nr. 28X02 auswählen. Für die Disziplin Nordic bitte das Forum Profi-Skilanglaufschule und die LG-Nr. 38X02 auswählen.

Bitte mit der persönlichen Mitgliedsnummer und dem Passwort anmelden. Dann als Zusatzprodukt das gewünschte Hotel auswählen. Unter „Bemerkungen“ bitte dringend die Zimmerbelgung und die Nummern der gewünschten Praxisstationen am Freitag, Samstag und Sonntag angeben und sich verbindlich anmelden. Nach erfolgter Anmeldung gibt es vom DSLV eine Reservierungsbestätigung und die Rechnung per Mail.

Meldeschluss

Die Anmeldung sowie die Zahlung der Seminargebühr/Lifkosten inkl. der Kosten für das gewählte Hotel müssen bis zum **8. März 2024** beim DSLV eingegangen sein. Wir bitten um Verständnis, dass eine spätere Meldung aus organisatorischen Gründen nicht berücksichtigt werden kann.

Kosten

Lehrgangsgebühr und Liftkosten

Die Seminargebühr für die Teilnahme am Forum Profi-Schule und Forum Profi-Schule XL beträgt für DSLV-Mitglieder € 199,- p.P. und für Nicht-DSLV-Mitglieder € 249,-.

Die Kosten für die Wahlstation „Skitour“ am Freitag betragen € 100,- p.P., die Wahlstation „Skiguiding“ am Freitag kostet € 50,- p.P.

Der Liftkosten in der Region 3 Zinnen Dolomiten betragen für 2 Tage € 92,- und für 3-Tage € 134,-.

Corona-Bonus

Der DSLV möchte einen Teil der staatlichen Finanzhilfen, die er auf Grund der staatlichen Beschränkungen im Rahmen der Corona Pandemie erhalten hat, an die Profi-Schulen weitergeben. Der einmalige Bonus für jede Profi-Schule beträgt € 125,-. Dieser Bonus wurde bereits beim Herbst-Forum 2021 und beim Forum 2022 und 2023 bei der Teilnahme einiger Kollegen:innen berücksichtigt.

Wenn deine Profi-Schule den Corona-Bonus noch nicht in Anspruch genommen hat, wird die LG-Gebühr bei der Teilnahme beim Forum 2024 um € 125,- reduziert. Für den zweiten Teilnehmer einer Profi-Schule werden die gesamten Lehrgangsgebühren berechnet.

Der Corona-Bonus wird in beim Forum Profi-Schule 2024 zum letzten Mal berücksichtigt. Wenn Bonus 2024 nicht in Anspruch genommen wird, verfällt der Anspruch.

Hinweis zum Lehrgangsrücktritt/Haftungsausschluss

Es gilt die Regelung aus den Lehrgangsteilnahmebedingungen für Lehrgänge des DSLV, siehe Magazin SNOWSPORT 1/2023-24 auf Seite 40 oder unter skilehrerverband.de.

An der Kandahar 11, 82491 Grainau, T: 08821-73214-0, F: 08821-73214-10



Deutscher
Skilehrerverband

